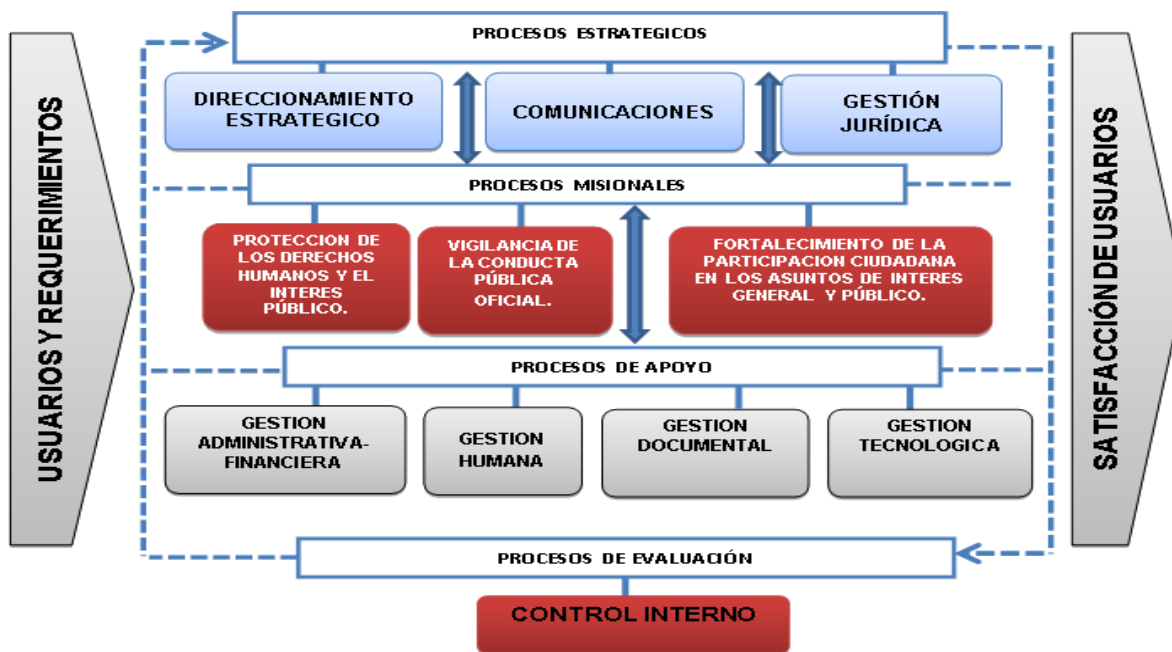


MAPA DE PROCESOS DE LA PERSONERIA DISTRITAL DE BUENAVENTURA

La Gestión de la Personería Distrital de Buenaventura, es el producto de la interrelación de los Procesos que se fundamentan en un Sistema de Gestión.

Para el funcionamiento de todos los procesos que componen el sistema, se agruparon de acuerdo a su función operacional y objeto misional.

La personería Distrital se compone por un mapa de proceso con once (11) procesos, compuesto por tres (3) Estratégicos, tres (3) misionales, cuatro (4) de apoyo y uno (1) de Evaluación como se detallan a continuación:



IDENTIFICACION DE PROCESOS Y PROCEDIMIENTOS

MACROPROCESO ESTRATEGICO	
Proceso	Procedimiento
DIRECCIONAMIENTO ESTRATEGICO	Planeación Estratégica
COMUNICACIONES	Comunicaciones (comunicación interna y externa)
GESTION JURIDICA	Gestión Jurídica (Contratación y representación judicial)
MACROPROCESO MISIONAL	
Proceso	Procedimiento
PROTECCION DE LOS DERECHOS HUMANOS Y EL INTERES PÚBLICO.	Acompañamiento mesa de Víctimas.
	Asesoría a víctimas del conflicto armado.
	Representación como ministerio Público.
	Visitas de Control Social.
VIGILANCIA DE LA CONDUCTA PÚBLICA OFICIAL.	Asesoría y Acompañamiento a la Comunidad.
	Vigilancia de la conducta Pública Oficial.
FORTALECIMIENTO DE LA PARTICIPACION CIUDADANA EN LOS ASUNTOS DE INTERES GENERAL Y PÚBLICO.	Control Disciplinario Interno
	Atención a quejas y reclamos.
	Acompañamiento y constitución de Veedurías Ciudadanas.
MACROPROCESO APOYO	Capacitación externa
	Proceso
GESTIÓN HUMANA	Administración del talento humano (Selección, vinculación, evaluación, desvinculación)
	Nómina y Prestaciones sociales
	Formación, Inducción y Capacitación del Personal.
GESTIÓN DOCUMENTAL	Control y Registro Documental.
	Archivo de gestión
GESTIÓN TECNOLÓGICA	Prevención y Mantenimiento de los equipos Tecnológico.
	Planeación Tecnológica.
	Seguridad Informática.
GESTIÓN ADMINISTRATIVA-FINANCIERA	Ejecución presupuestal.
	Financiero y Contable.
	Tesorería
MACROPROCESO EVALUACIÓN	

Proceso	Procedimiento
CONTROL INTERNO	Auditoría Interna.
	Control y Evaluación Institucional.
	Plan de Mejoramiento.